

Notre-Dame des Éclaireurs

Le soir étend sur la terre
Son grand manteau de velours
Et le camp calme et solitaire
Se recueille en ton amour.

*Ô Vierge de lumière,
Étoile de nos cœurs,
Entend notre prière,
Notre-Dame des éclaireurs.*

Ô douce Dame aux étoiles
Jette un regard sur ce camp
Où tes fils, sous leurs frêles toiles,
Vont dormir en t'invoquant.

Ô toi plus blanche que neige
Ravie au Mont virginal
Ta beauté, Vierge, nous protège
Contre la laideur du mal.

Que tes bontés maternelles
Veillent sur ceux qui sont tiens ;
Place ici comme sentinelles
Les bons anges nos gardiens.

Comme les tentes légères
Que l'on roule pour partir,
Garde-nous, âmes passagères,
Toujours prêtes à mourir.

Fais-nous quitter l'existence
Joyeux et pleins d'abandon,
Comme un scout, après les vacances,
S'en retourne à la maison.

Père Jacques Sevin, sj.

Accès à L'Île-Bouchard

L'Île-Bouchard se trouve à 40 km au sud-ouest de Tours. L'église Saint-Gilles est située sur la rive droite de la Vienne qui traverse L'Île-Bouchard (côté nord).

Accès AUTOROUTE :

A 10 : sortie n° 25, Sainte-Maure de Touraine

A 85 : sortie n° 5, Bourgueil

Accès SNCF :

Gare de Sainte-Maure/Noyant (ligne Tours-Poitiers), à 15 km de L'Île-Bouchard.

Adresse GPS : 58 rue de la Liberté (37220 L'Île-Bouchard)

www.ilebouchard.com



un
LIEU
SCOUT
pour
vous !



L'Île-Bouchard

Au centre
de la France,
à proximité de
Tours

Un lieu pour
vos camps,
explorations,
sorties et
pèlerinages

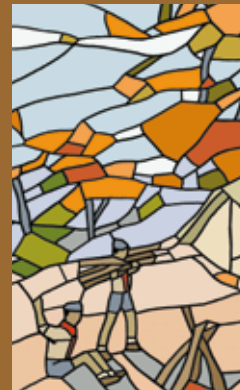
Un lieu chargé
d'Histoire

Un Sanctuaire
marial,
une terre
de sainteté



Renseignements :
lieuscout@ilebouchard.com

Sanctuaire de L'Île-Bouchard - Parvis du Chanoine Ségelle
37220 L'Île-Bouchard - 02 47 58 51 03



Crédits Photos : Christophe Becker et www.ilebouchard.com
Dessins (illustrations et vitraux) : Emmanuel Beaudesson

Un lieu pour vos camps au centre de La France

Comment organiser votre venue à L'Île-Bouchard, nouveau "lieu scout" ?

Nombreuses propriétés

Vous pourrez planter vos tentes dans des propriétés accueillantes, chez des particuliers ou dans le parc de la Maison d'accueil des pèlerins de Marigny, dans le village même de L'Île-Bouchard, ou dans celui de la Maison de Chézelles, à 8 kms, selon les disponibilités. Nous contacter.

Une équipe d'accueil des Scouts

Des anciens scouts et guides pourront vous aider à monter votre projet de camp.

Idées pour un programme scout à L'Île-Bouchard

- **Marche** à pied vers L'Île-Bouchard (chemins de S'-Jacques ou de Jeanne d'Arc)
- **Veillées** de prière ou de promesse

Bibliographie

L'Île-Bouchard

Bernard PEYROUS, *Les Événements de L'Île-Bouchard, une présence de Marie au milieu de nous*, Paris, 1997. Éditions de l'Emmanuel. Troisième édition, actualisée en 2004, 112 p.

Jean-Romain FRISCH, *L'Île-Bouchard, des messages pour aujourd'hui*, Paris, 2009. Éditions de l'Emmanuel, 128 p.

Bruno RONDET, *Les trois demandes et la promesse de Marie à L'Île-Bouchard*, 2013, Onet-le-Château. Éditions Rassemblement à Son Image, 64 p.

DVD-VIDÉO : *Oh ! La belle dame ! Le témoignage de Jacqueline Aubry aux enfants*, Paris, 2011. Éditions de l'Emmanuel

CD-AUDIO (chant et chapelet) : *Marie*,

Bienvenus auprès de Notre-Dame de La Prière



dans la chapelle d'adoration aux vitraux scouts, au prieuré S'-Léonard ou à l'église S'-Gilles

- **Chapelet** animé par le groupe scout, à l'église Saint-Gilles, devant Marie et l'Ange Gabriel

- **Participation** à une messe, un chapelet, une adoration ou un temps de confession du Sanctuaire



Prieuré Saint-Léonard

- **Vidéo-témoignage** sur les apparitions (à l'Accueil Notre-Dame)

- **Grand jeu** dans le village

Un Sanctuaire marial, une terre de sainteté

En décembre 1947, quatre fillettes témoignent voir "une belle Dame" dans l'église. Elle leur demande de prier pour la France alors "en grand danger" et promet "du bonheur dans les familles". En 2001, Mgr André Vingt-Trois, alors archevêque de Tours, prit un décret reconnaissant "les nombreux fruits de grâce" et autorisant "les pèlerinages et le culte public célébré en l'église paroissiale Saint-Gilles de L'Île-Bouchard pour invoquer Notre Dame de la Prière". On vient en ce Sanctuaire prier pour la conversion des pécheurs, pour les vocations, pour les familles et pour son pays. Les Guides et les Scouts y viennent de plus en plus nombreux.

Vitraux scout

La chapelle d'adoration et de confession S'-Jeanne Delanoue est ornée de trois vitraux à thèmes scouts, bénis en 2013 au cours d'une grande journée scout réunissant les Associations des Scouts et Guides de France, Scouts Unitaires de France et Guides et Scouts d'Europe. Création Emmanuel BEAUDESSON, réalisation Ateliers Loire.

Une terre de sainteté

Profitez de votre camp pour mieux connaître des saints importants pour notre pays :

S^{te} Jeanne d'Arc trouva son épée dans l'église de S'-Catherine de Fierbois (21 kms de L'Île-Bouchard). Le 6 mars 1429, selon la tradition, elle entra dans l'église S'-Gilles et y entendit la messe avant d'aller rencontrer le roi Charles VII à Chinon.



S^t Martin, Patron secondaire de la France et Patron du diocèse de Tours, est mort à Candes-Saint-Martin (30 kms de L'Île-Bouchard). Tombeau à Tours.

S^{te} Thérèse de l'Enfant Jésus, Patronne secondaire de la France, est l'inspiratrice du père Sevin, fondateur du scoutisme catholique. Ses parents **Louis et Zélie Martin**, premier couple français béatifié, sont présents en l'église S'-Gilles par leurs reliques.

S^{te} Marie de l'Incarnation, religieuse ursuline tourangelle, fut la première évangéliste des indiens du Québec. La chapelle de son couvent est à Tours.

S^t François de Paule, ermite italien appelé en Touraine par Louis XI, fut le conseiller de trois rois de France. Tombeau à La Riche.

Un lieu chargé d'Histoire



La Loire, fleuve royal

Confluence de La Loire et La Vienne à Candes-Saint-Martin, 30 km

Le jardin de la France



Jardins de La Chatonniers (à 18 km, Azay-Le-Rideau)

La vallée des Rois

Azay-Le-Rideau (à 18 km)



Louis XI, mort au château de Plessis-lès-Tours ; Charles VII, confirmé dans sa mission par Jeanne d'Arc à Chinon ; François 1^{er} et Léonard de Vinci à Amboise

Forteresse de Chinon (à 17 km)

